



zafferano
LAMPES-À-PORTER

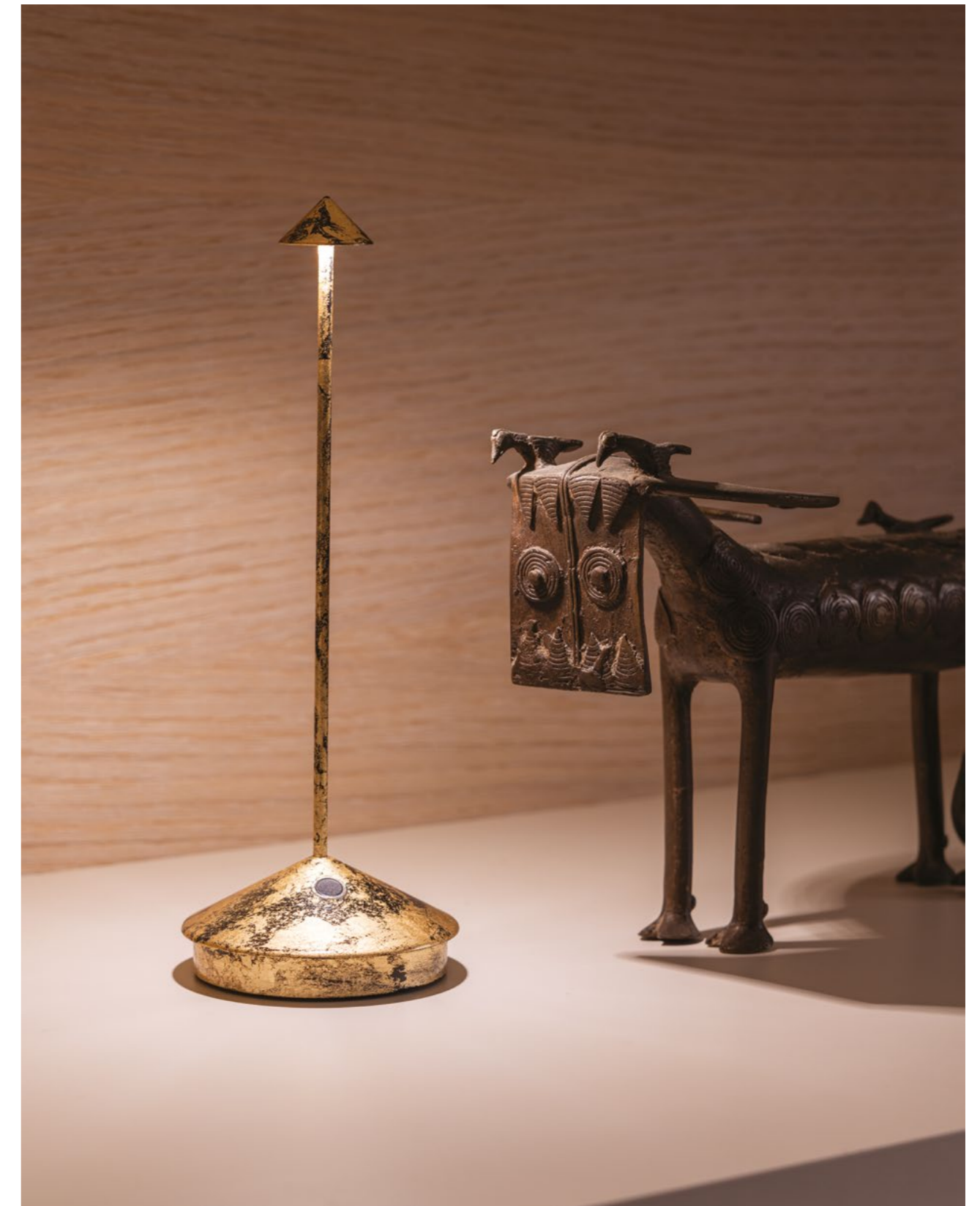
NUOVE FINITURE
NEW FINISHES



Poldina table lamp (LD0340D3)



Poldina micro table lamp + Poldina table lamp (LD0490FFO + LD0340FFO)



Pina table lamp (LD1650DFO)





LD0340DFO

Nero - Foglia color oro
Black - Gold color leaf



LD0340AFO

Blu avio - Foglia color oro
Avio blue - Gold color leaf



LD0340FFO

Rosso - Foglia color oro
Red - Gold color leaf



LD0340D3

Nero
Black



LD0490DFO

Nero - Foglia color oro
Black - Gold color leaf



LD0490KFO

Blu Capri - Foglia color oro
Capri blue - Gold color leaf



LD0490FFO

Rosso - Foglia color oro
Red - Gold color leaf



LD1650DFO

Nero - Foglia color oro
Black - Gold color leaf

zafferano LAMPES-À-PORTER

Nuove, preziose finiture arricchiscono la gamma di lampade senza fili Zafferano: **nero opaco** e **oro craquelé** ammantano Poldina, Poldina Micro e Pina, rinnovandone l'allure.

Se il nero è il colore dell'eleganza e del mistero, allora la nuova **versione "total black" di Poldina** è la variante più sofisticata dell'iconica lampada best-seller dell'azienda. Estremamente versatile, si inserisce in ogni ambiente con stile discreto ma deciso, evocando classe e raffinatezza senza tempo.

La **finitura craquelé** è realizzata tramite l'applicazione manuale di una **foglia metallica color oro**: questa lavorazione imita un disegno di screpolature superficiali, che rivelano il colore di fondo creando un gradevole contrasto cromatico e di texture. La finitura craquelé di **Pina** è disponibile su fondo nero; quella di **Poldina** e **Poldina Micro** è disponibile su fondo nero, rosso e blu. Per effetto della tecnica manuale di lavorazione con foglia metallica, l'aspetto finale delle lampade può risultare differente. Eventuali difformità attestano il pregio e l'unicità di ciascuna lampada e non vanno considerate come imperfezioni.

Come le altre lampade portatili e ricaricabili già a catalogo, queste nuove versioni sono in alluminio pressofuso; si accendono, spengono e regolano con un tocco; si ricaricano con l'apposita base a contatto; permettono di scegliere la **temperatura di colore** della luce a LED tra 2200K, 2700K e 3000K. La versione nera di Poldina è adatta all'uso esterno grazie all'alto **indice di protezione IP65**; mentre quelle con finitura craquelé con foglia color oro non sono adatte per uso esterno.

New, precious finishes enrich Zafferano's range of cordless lamps: **matte black** and craquelé gold dress up Poldina, Poldina Micro and Pina with a new allure.

If black is the color of elegance and mystery, then the **"total black" version of Poldina** is the most sophisticated finishing of Zafferano's iconic best-selling lamp. Extremely versatile, it fits into any environment with discreet yet bold style, evoking timeless class and sophistication.

The **craquelé finish** is created through the manual application of a **gold-colored metal leaf**: this process imitates a superficial pattern of cracks, which reveal the background color, creating a pleasing contrast in color and texture. **Pina's** craquelé finish is available on a black background; while **Poldina** and **Poldina Micro's** craquelé finish is available on black, red and blue backgrounds. Due to the manual technique, the final appearance of the lamps may differ. Any discrepancies attest to the value and uniqueness of each lamp and should not be considered as imperfections.

Just like the other portable and rechargeable lamps in the Zafferano catalog, these new versions are made of die-cast aluminum; they are turned on/off, and dimmed with a touch; they are recharged with a contact base; and they allow the user to choose the **color temperature** of the LED light between 2200K, 2700K, and 3000K. The black version of Poldina is suitable for outdoor use due to its high **IP65 rating**; while those with craquelé finish with gold leaf are not suitable for outdoor use.